

# HAMALE LIFT



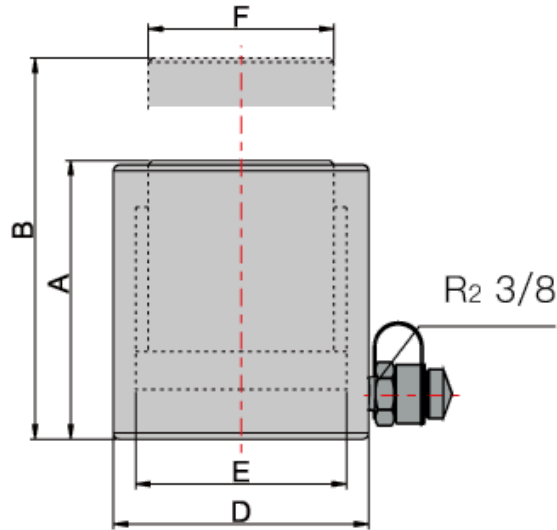
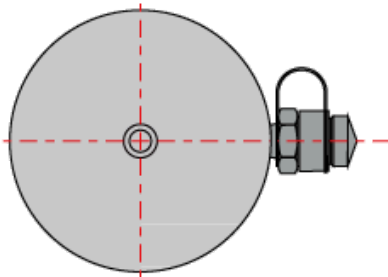
## Genel amaçlı silindirler

Ağır yüklerin güvenli ve kontrollü bir şekilde kaldırılması, itilmesi ve konumlandırılması için tasarlanmış yüksek performanslı dayanıklı ve pratik bir hidrolik ekipmandır. Endüstriyel bakım, montaj ve servis uygulamalarında kullanılması uygundur.

## 100 Ton 100mm Strok 700 Bar Hidrolik Silindir Kriko

| Model   | Kapasite | Strok | Ağırlık | Yağ (cc) |
|---------|----------|-------|---------|----------|
| FCY-100 | 100      | 100   | 28,5    | 1430     |

# HAMALE LIFT



| A   | B   | D   | E   | F   |
|-----|-----|-----|-----|-----|
| 236 | 336 | 178 | 135 | 100 |