

HAMALE LIFT



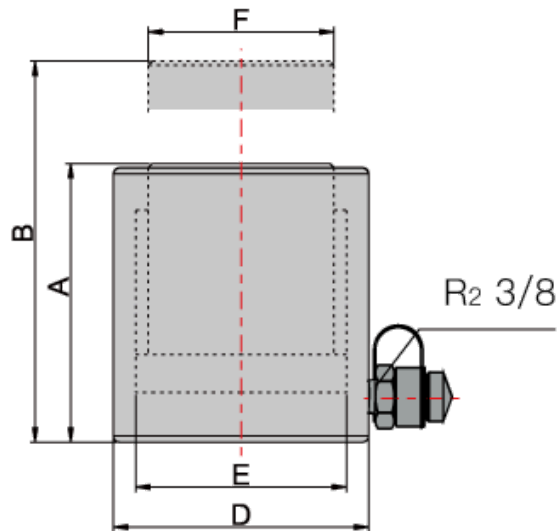
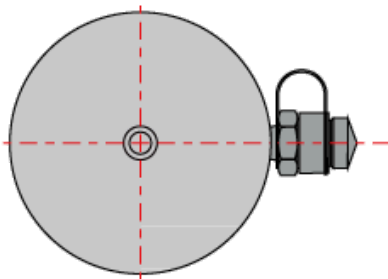
Genel amaçlı silindirler

Ağır yüklerin güvenli ve kontrollü bir şekilde kaldırılması, itilmesi ve konumlandırılması için tasarlanmış yüksek performanslı dayanıklı ve pratik bir hidrolik ekipmandır. Endüstriyel bakım, montaj ve servis uygulamalarında kullanılması uygundur.

20 Ton 150mm Strok 700 Bar Hidrolik Silindir Kriko

Model	Kapasite	Strok	Ağırlık	Yağ (cc)
FCY-20150	20	150	8,2	456

HAMALE LIFT



A	B	D	E	F
225	375	88	64	52