

# HAMALE LIFT

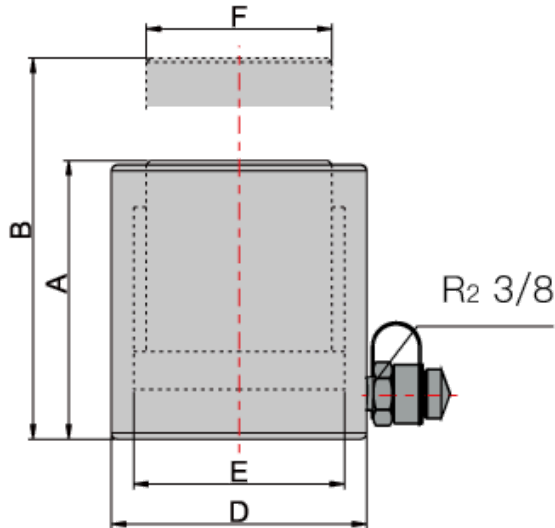
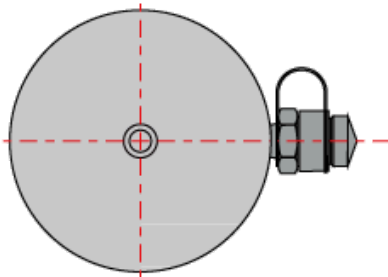


## Genel amaçlı silindirler

Ağır yüklerin güvenli ve kontrollü bir şekilde kaldırılması, itilmesi ve konumlandırılması için tasarlanmış yüksek performanslı dayanıklı ve pratik bir hidrolik ekipmandır. Endüstriyel bakım, montaj ve servis uygulamalarında kullanılması uygundur.

## 30 Ton 150mm Strok 700 Bar Hidrolik Silindir Kriko

Model	Kapasite	Strok	Ağırlık	Yağ (cc)
FCY-30150	30	150	11,7	715



A	B	D	E	F
240	390	108	78	64