

HAMALE LIFT

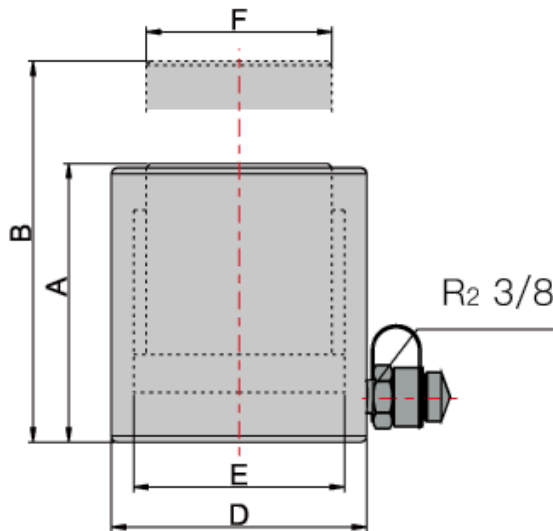
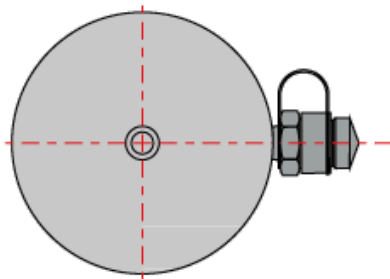


Genel amaçlı silindirler

Ağır yüklerin güvenli ve kontrollü bir şekilde kaldırılması, itilmesi ve konumlandırılması için tasarlanmış yüksek performanslı dayanıklı ve pratik bir hidrolik ekipmandır. Endüstriyel bakım, montaj ve servis uygulamalarında kullanılması uygundur.

100 Ton 50mm Strok 700 Bar Hidrolik Silindir Kriko

Model	Kapasite	Strok	Ağırlık	Yağ (cc)
RSC-1001	100	50	21,5	715



A	B	D	E	F
186	236	178	135	100