

HAMALE LIFT



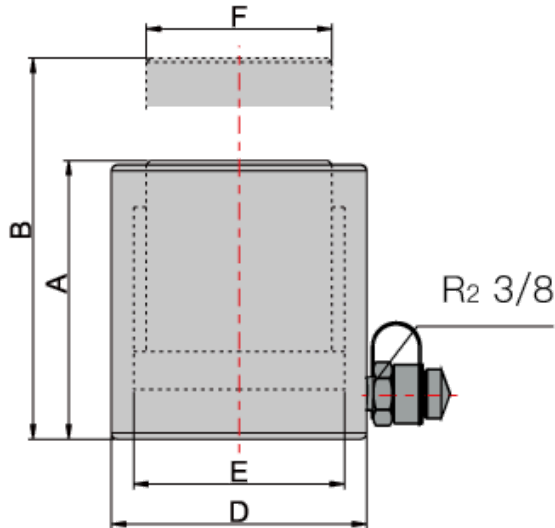
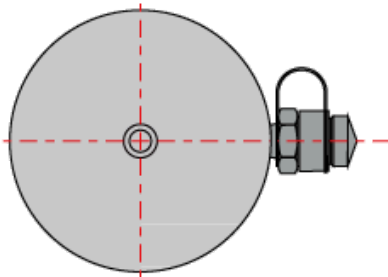
Genel amaçlı silindirler

Ağır yüklerin güvenli ve kontrollü bir şekilde kaldırılması, itilmesi ve konumlandırılması için tasarlanmış yüksek performanslı dayanıklı ve pratik bir hidrolik ekipmandır. Endüstriyel bakım, montaj ve servis uygulamalarında kullanılması uygundur.

30 Ton 50mm Strok 700 Bar Hidrolik Silindir Kriko

Model	Kapasite	Strok	Ağırlık	Yağ (cc)
RSC-301	30	50	6,3	240

HAMALE LIFT



A	B	D	E	F
137	187	108	78	64